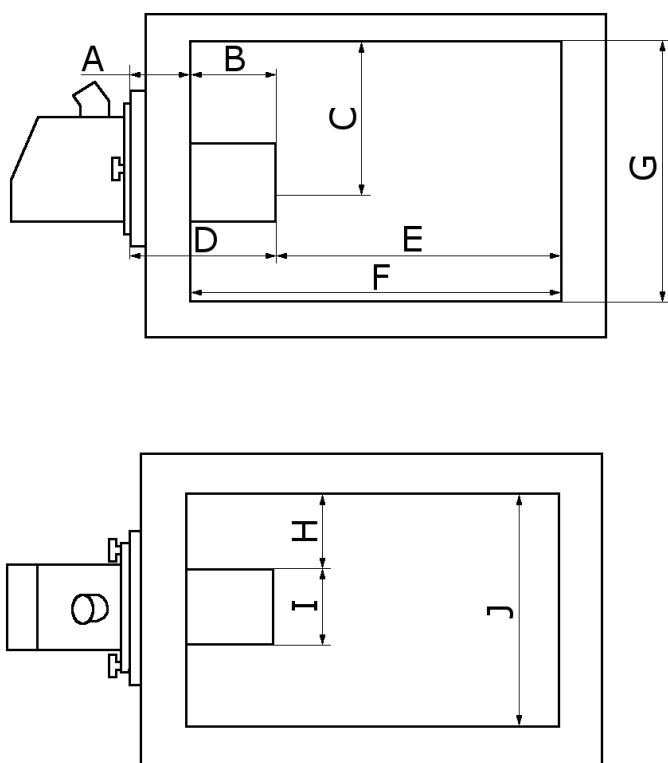


Warunki jakim powinna odpowiadać komora paleniskowa kotła do montażu palników PB20 i PB10



Opis	Oznaczenie	Wymiar
Odległość od płyty montażowej palnika do wewnętrznej strony komory paleniskowej	A	zależy od wymiaru grubości drzwiczek kotła
Długość rusztu w komorze paleniskowej	B	D-A
Wysokość od rusztu do górnej części komory paleniskowej	C	200-500
Długość całkowita rusztu	D	220
Odległość od końca rusztu do ściany tylnej komory paleniskowej	E	200
Całkowita głębokość komory paleniskowej	F	B+E
Całkowita wysokość komory paleniskowej	G	C+150
Odległość od rusztu do ściany bocznej komory paleniskowej	H	90
Szerokość rusztu	I	150
Szerokość komory paleniskowej	J	250