



*Specyfikacja techniczna*

**VPAS 300/450**

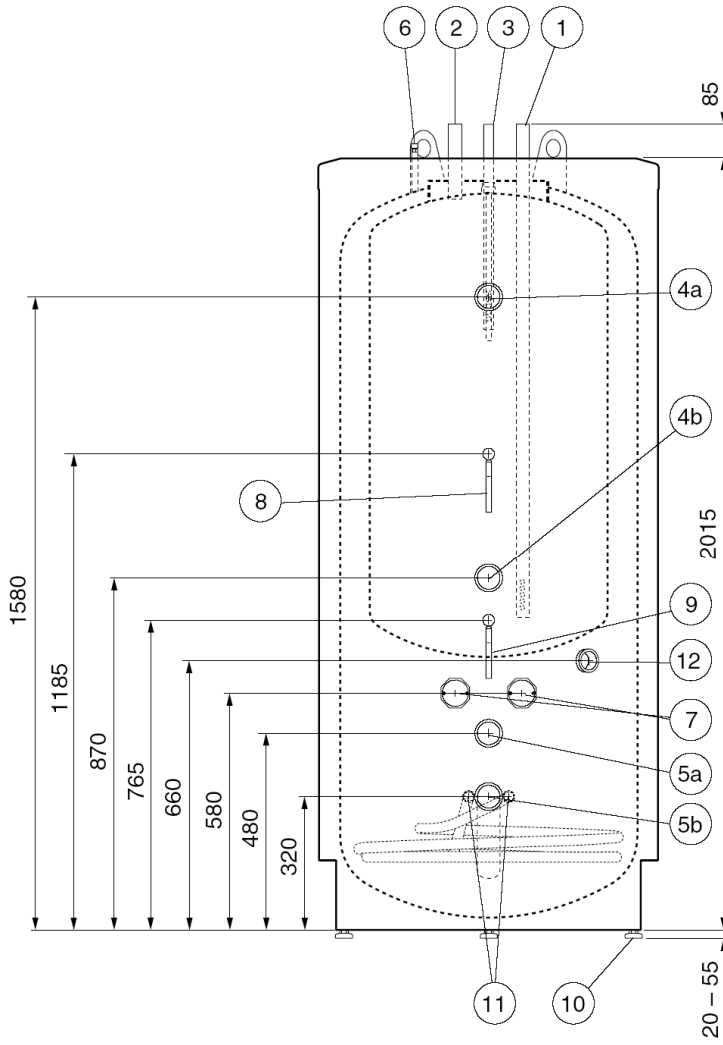
Zbiornik ciepłej wody  
VPAS 300/450

*Instrukcja podłączenia*

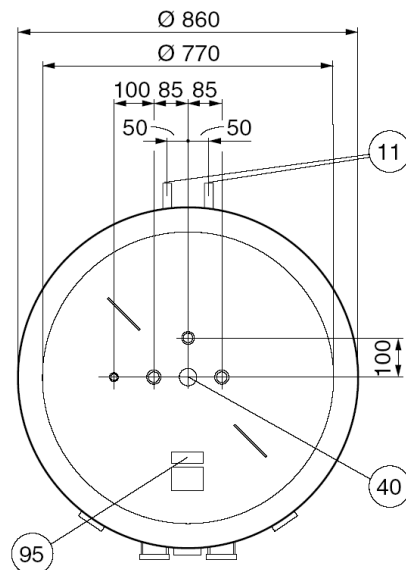


# VPAS 300/450

## VPAS 300/450

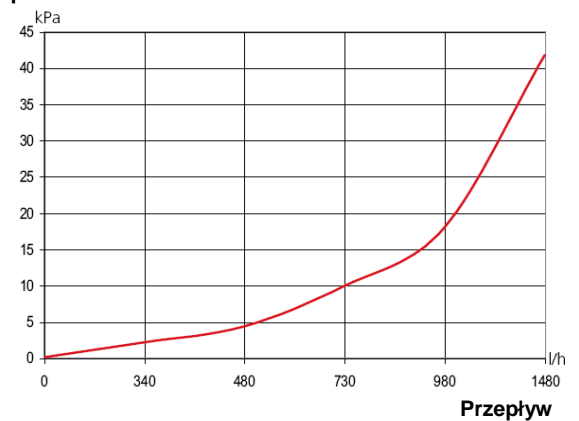


- 1 – zimna woda, wejście:  
miedź - 28 mm, emalia - G1"
- 2 – ciepła woda, wyjście:  
miedź - 28 mm, emalia - G1"
- 3 – ciepła woda, cyrkulacja:  
miedź - 15 mm, emalia – 3/4"
- 4a – zasilanie zewnętrznego płaszcza na  
produkcję c.w.u.: G2"
- 4b – powrót z zewnętrznego płaszcza  
na produkcję c.w.u.: G2"
- 5a – zasilanie zewnętrznego płaszcza na  
produkcję c.o.: G2"
- 5b – powrót z zewnętrznego płaszcza na  
produkcję c.o.: G2"
- 6 – odpowietrznik płaszcza  
zewnętrznego
- 7 – gniazda grzałek zanurzeniowych 2"
- 8 – kieszeń czujnika temperatury c.w.u.  
( $\varnothing$ 11mm)
- 9 – kieszeń czujnika temperatury  
systemu solarnego ( $\varnothing$ 11mm)
- 10 – regulowane nóżki
- 11 – przyłącze systemu solarnego  
 $\varnothing$ 22mm
- 12 – zasilanie systemu c.o. G1"
- 40 – anoda protektorowa
- 95 – Tabliczka z nr. seryjnym



### Diagram spadku ciśnienia w węzownicy solarnej

#### Spadek ciśnienia



**VPAS 300/450**

Typ		CU	E
Rodzaj zbiornika		miedź	emalia
Pojemność zasobnika c.w.u.	L	300	300
Pojemność płaszczu zewnętrznego	L	450	450
Waga netto	kg	315	300
Moc potrzebna do osiągnięcia 50°C	kWh	17,4	17,4
Max. dostępna c.w.u.*	L	370	370
Pojemność wymiennika solarnego (wężownicy)	L	2,1	2,1
powierzchnia wymiennika solarnego (wężownicy)	m <sup>2</sup>	2,3	2,3
Max. długość grzałki elektrycznej	mm	750	750
Numer artykułu		087 720	087 710

\*przy temp. zimnej wody 10°C i rozbiórce c.w.u. 12l/min

**Wydajność ciepłej wody**

Moc ładowania (kW)	T50 (min)*
8,5	118
10	84
13	68
15	53

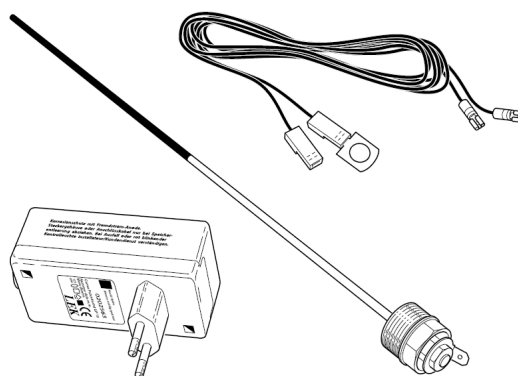
\* Przetestowane z pompą ciepła

T50: Czas nagrzewania od 10 do 50°C

Vmax: Max ilość ciepłej wody użytkowej to 370l o temp. 40°C,  
przy temp. zimnej wody 10°C i rozbiórce 12l/min

**Wyposażenie standardowe**

Korek izolacyjny  
Instrukcja montażu i obsługi

**Wyposażenie dodatkowe (tylko do emalii)**

LSA 10  
Anoda elektryczna  
Art.nr. 089 308