



Specyfikacja techniczna

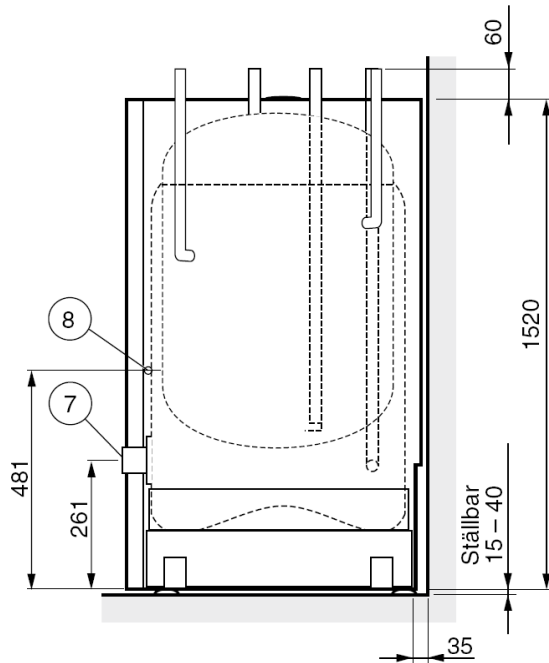
VPA 200/70

Zbiornik ciepłej wody VPA 200/70

Instrukcja podłączenia



VPA 200/70



- 1 – zimna woda, wejście: 28 mm miedz
- 2 – ciepła woda, wyjście: 28 mm miedz
- 3 – zasilanie z pompy ciepła: 28 mm miedz
- 4 – powrót do pompy ciepła: 28 mm miedz
- 5 – zasilanie systemu grzewczego: 28 mm miedz
- 6 – odpowietrznik płaszcz zewnętrzny
- 7 - gniazdo grzałki zanurzeniowej, G50
- 8 – kieszeń czujnika temperatury (ø8mm, dł. 85 mm)

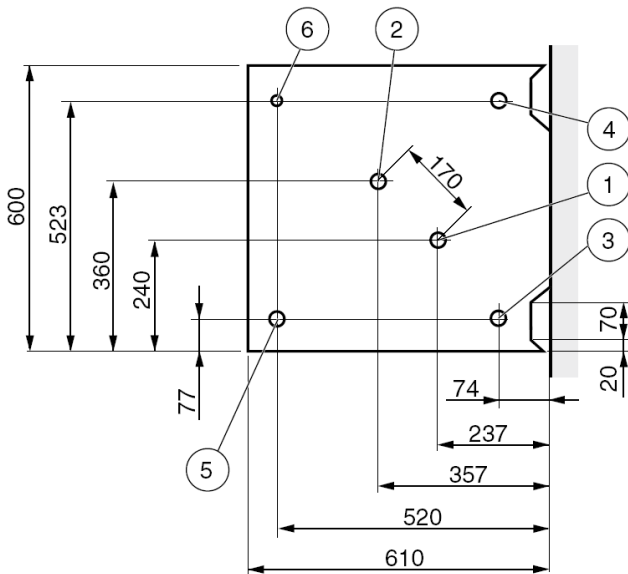


Diagram spadku ciśnienia

Opór między króćcami (3) a (4).

